

Panasonic-Mikrowelle NE-C1475 1350 W 30 l mit; 3,30 kW

Artikel-Nr.: 90213020

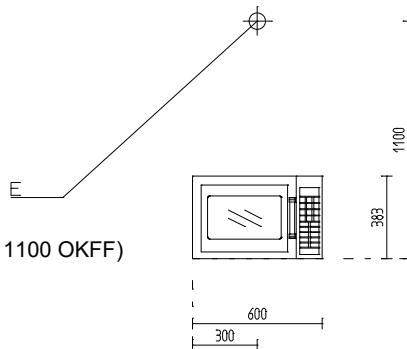
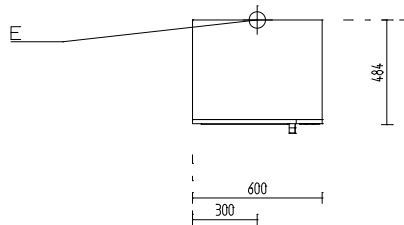
Typ: NE-C1475
 Breite: 600 mm
 Tiefe: 484 mm
 Höhe: 383 mm



Panasonic-Mikrowelle NE-C1475 1350 W 30 l mit Tastenfeld 600 x 484 x 383 mm

- › Gehäuse und Garraum aus Edelstahl
- › abgerundeter, leicht zu reinigender Garraum
- › Programmierung mit SB Karte am PC, mit MS Excel oder direkt am Gerät
- › 99 Programme können mit je drei Phasen abgespeichert werden
- › 1350 Watt MW, 1840 Watt Grill, 250°C Grill-Umluft, 1800 Watt Heißluft
- › 5 Leistungsstufen
- › Kombioptionen von Heißluft-, Grill-Umluft-, Grill-Heißluft, und Grill mit Mikrowelle
- › Vorheizen: 190°C, 220°C oder 240°C
- › Temperatureinstellungen für die Heißluft 100°C bis 250°C
- › katalytisch beschichtete EasyClean-Rückwand
- › abschaltbarer Signalton
- › inklusive 1 Rost, 1 Keramikplatte, 1 SD Karte
- › Garraumgröße: 400 x 336 x 217 mm / 30,00 l
- › Typ: NE-C1475
- › Installationen:
 Elektro E: 3,3kW 230V (Bauseitig, Höhe: 1100 OKFF)
 50Hz, steckerfertig

Installationen:



Elektro E: 3,3kW 230V (Bauseitig, Höhe: 1100 OKFF)
 50Hz, steckerfertig